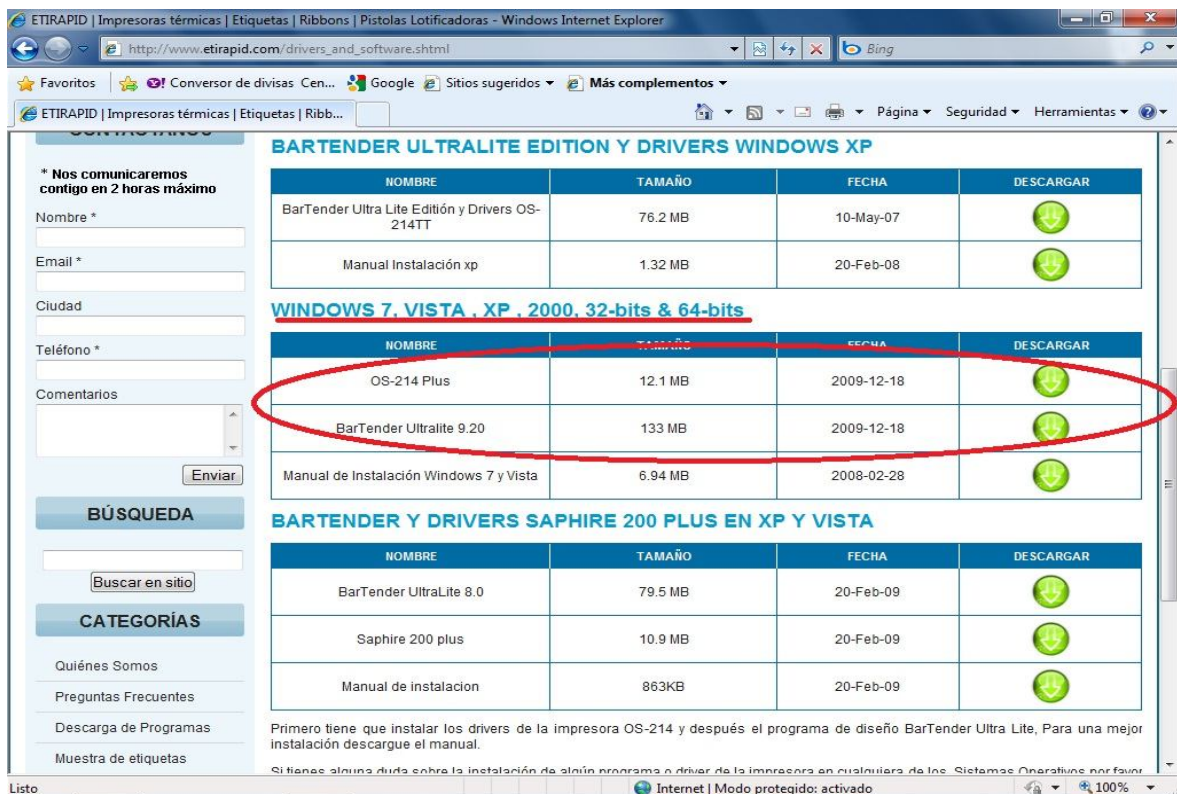


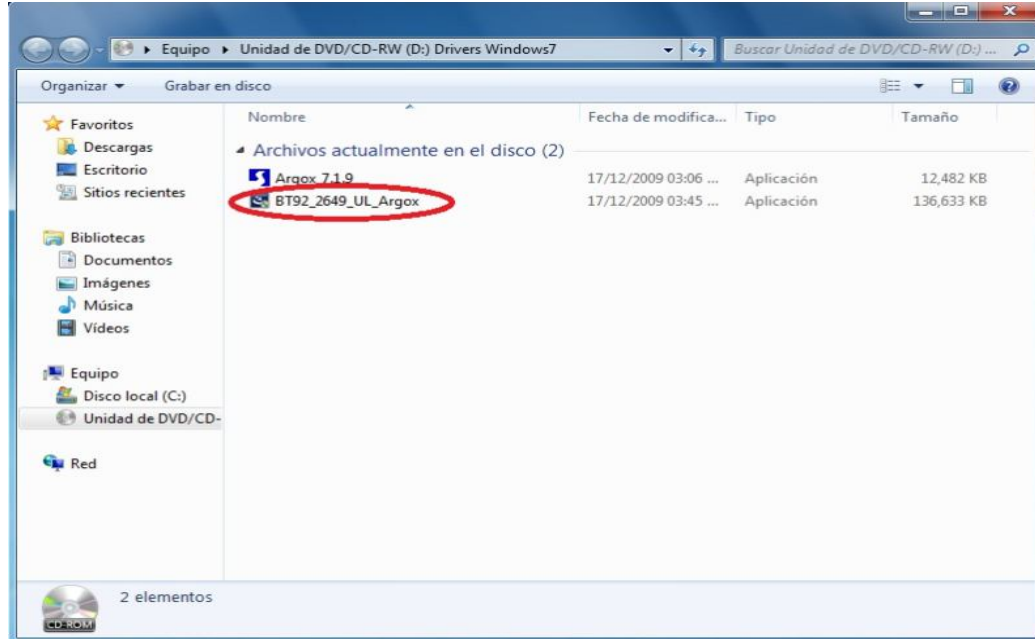
MANUAL DE INSTALACION PARA WINDOWS 7

1. Primero descargas el programa de la pagina Etirapid (www.etirapid.com).
2. En el recuadro donde dice categorías damos clic en la pestaña que dice descargar programas va a parecer una ventana como esta.
3. te posicionas en el apartado Windows 7 como esta subrayado.
4. le das clic en descargar Drivers Argox y en Bartender Ultra lite 9.20 SR2.

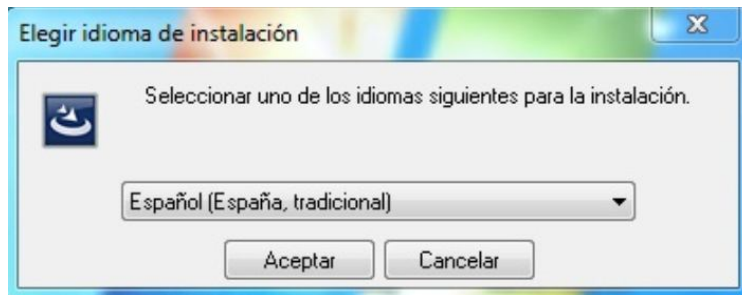


The screenshot shows a web browser window displaying the Etirapid website. The page is titled "BARTENDER ULTRALITE EDITION Y DRIVERS WINDOWS XP". Below the title, there are two tables listing software downloads. The first table lists "BarTender Ultra Lite Edición y Drivers OS-214TT" (76.2 MB) and "Manual Instalación xp" (1.32 MB). The second table, titled "WINDOWS 7, VISTA, XP, 2000, 32-bits & 64-bits", lists "OS-214 Plus" (12.1 MB), "BarTender Ultralite 9.20" (133 MB), and "Manual de Instalación Windows 7 y Vista" (6.94 MB). A red oval highlights the "BarTender Ultralite 9.20" download link. Below the second table, there is a section titled "BARTENDER Y DRIVERS SAPHIRE 200 PLUS EN XP Y VISTA" with a table listing "BarTender UltraLite 8.0" (79.5 MB), "Saphire 200 plus" (10.9 MB), and "Manual de instalacion" (863KB). At the bottom of the page, there is a note: "Primero tiene que instalar los drivers de la impresora OS-214 y después el programa de diseño BarTender Ultra Lite, Para una mejor instalación descargue el manual. Si tiene alguna duda sobre la instalación de algún programa o driver de la impresora en cualquiera de los Sistemas Operativos por favor..."

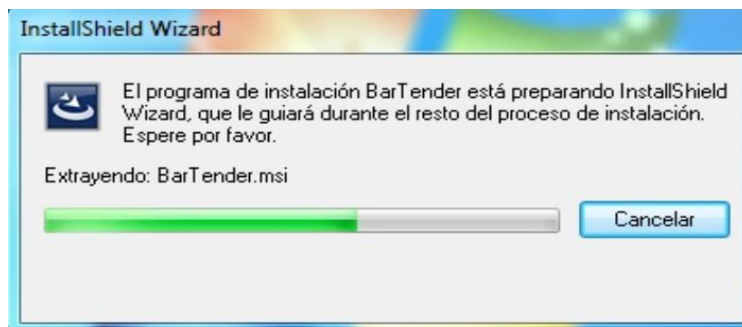
5. Te vas a la carpeta de descargas de tu equipo y le das doble clic en Bartender ultra lite (BT92-2464-ARGOX).



6. Selecciona el idioma de tu agrado.



7. Extrae los datos automáticamente.



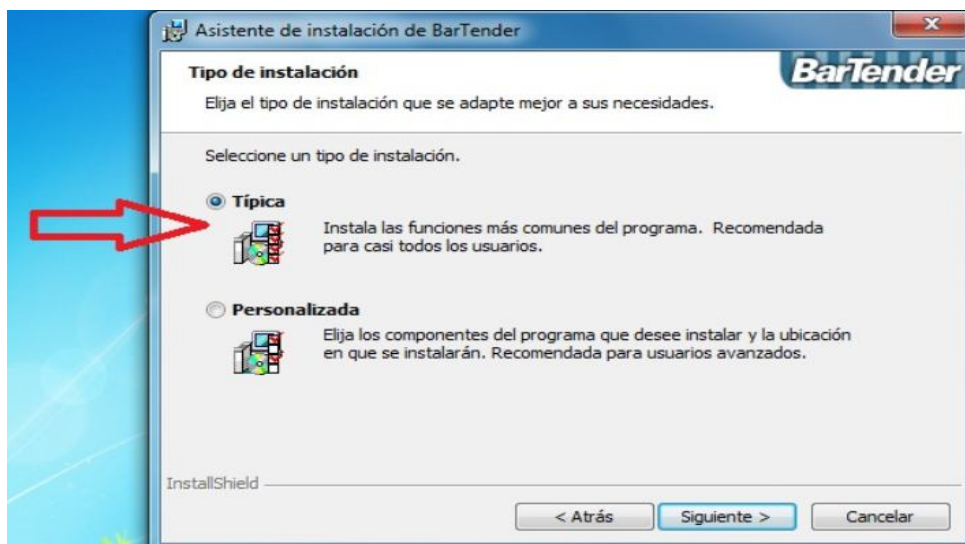
8.- Das clic en siguiente.



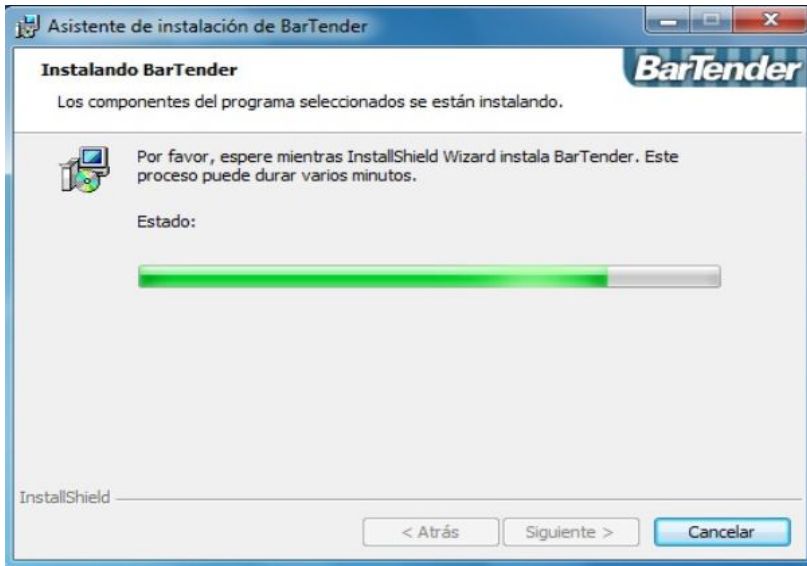
9.-Acepta términos de licencia y da en siguiente.



10.- Seleccionas el tipo de instalación **TÍPICA** y le das siguiente.



11.- Instalando

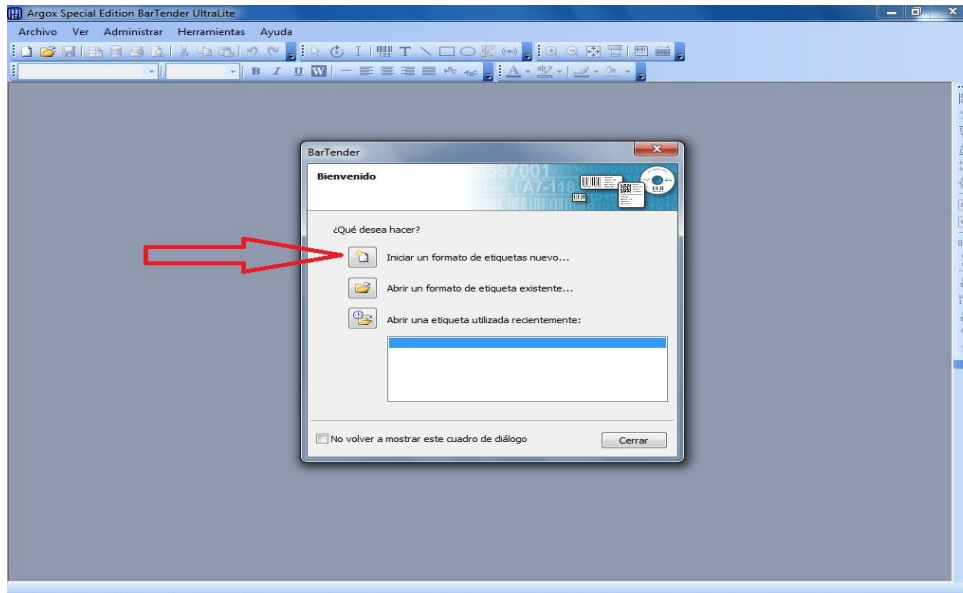


12.- Das clic en finalizar

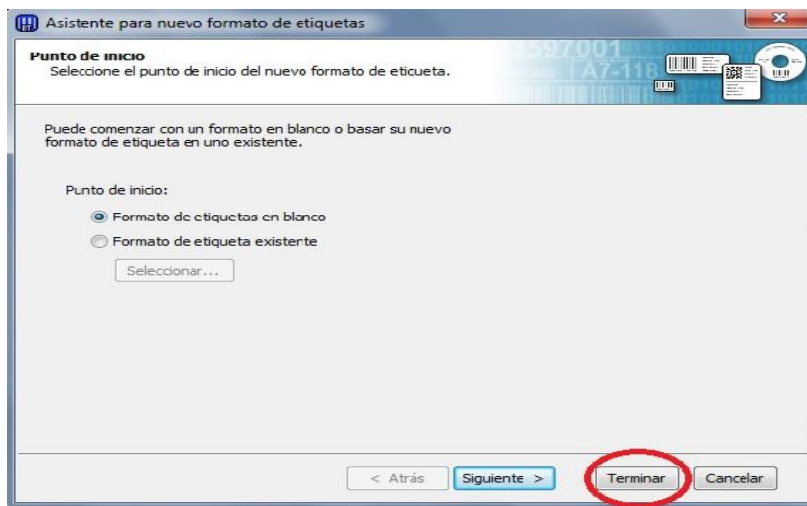


Nota: Ejecutas el software de Bartender Ultralite 9.20

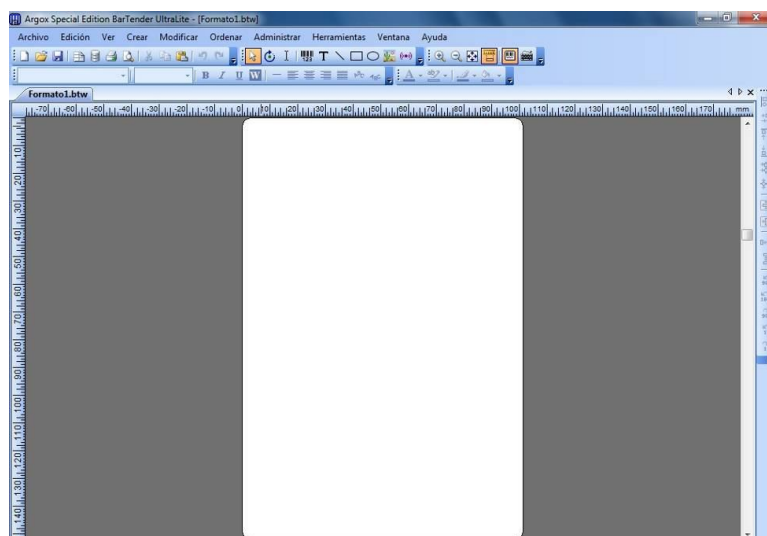
13.-Das clic en un formato de etiquetas nuevo



14.-Das clic en terminar para hacer tu formato de etiquetas o (Listones)

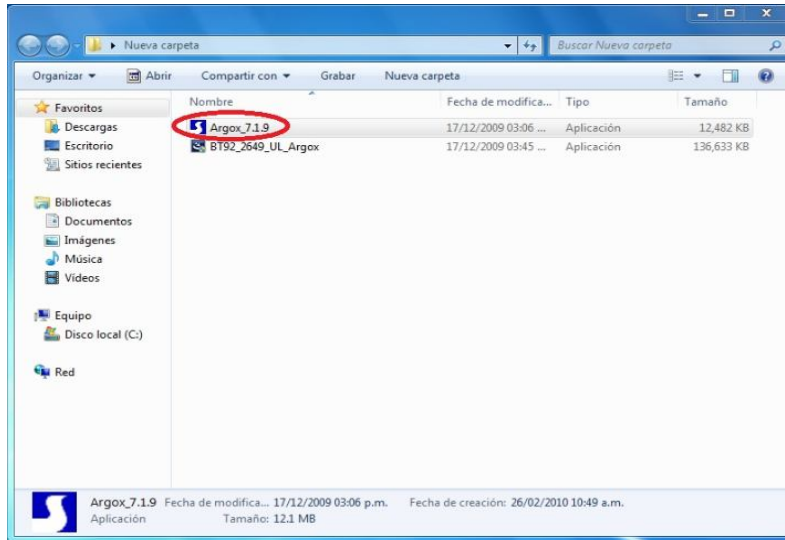


15.- Así queda tu documento en blanco, vas archivo>>configurar pagina y puedes hacer el tamaño de etiqueta que tú quieras.



COMO INSTALAR LA IMPRESORA

1. Damos doble clic en ARGOX (Argox-7-1-9)



2. Acepta la licencia y da siguiente.

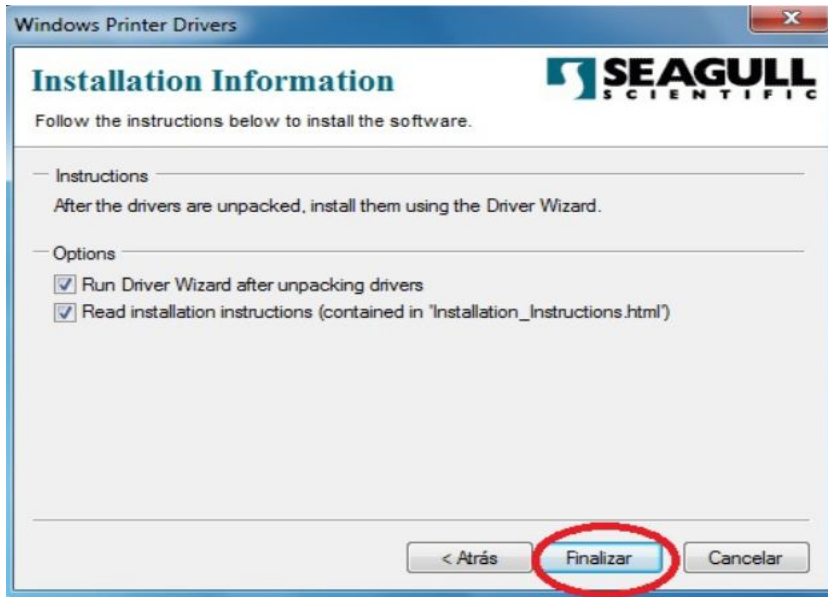


2. Das clic das siguiente.



Acces

3. Después un recuadro te notifica que los drivers van a ser instalados le das finalizar.



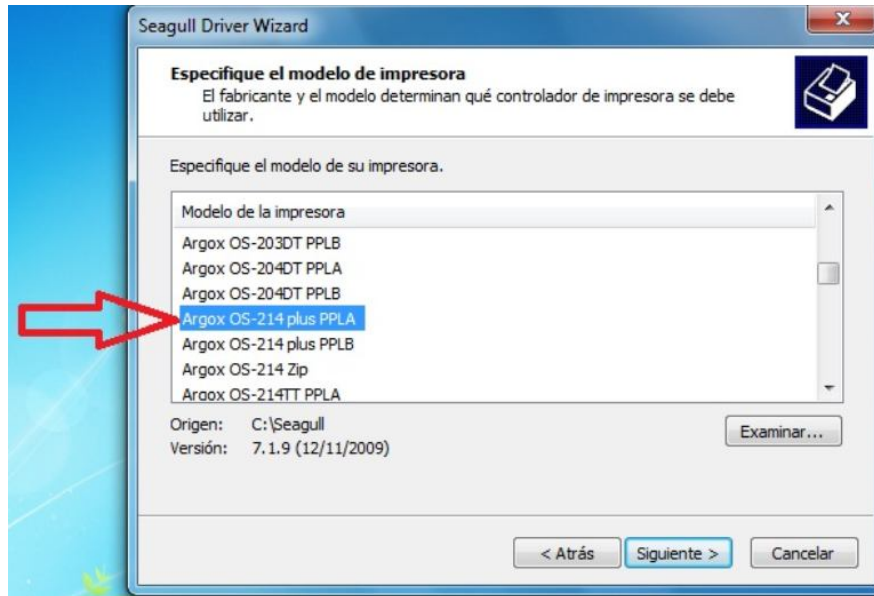
4. Extrayendo datos.



5. Das clic en siguiente.



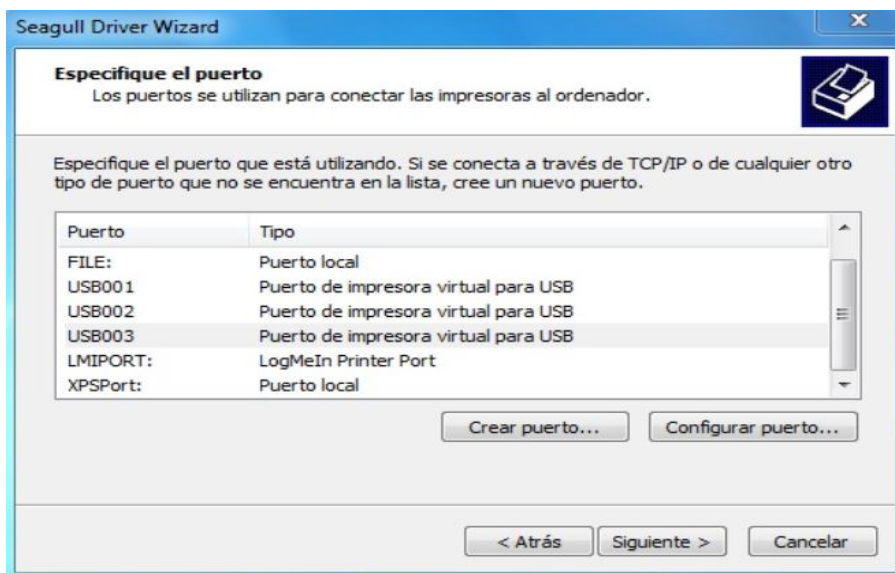
NOTA: El modelo de tu impresora está en la parte de debajo de la maquina. En este caso escoges Argox os-214 plus PPLA es importante que le pongas PPLA porque es lenguaje que maneja la impresora.



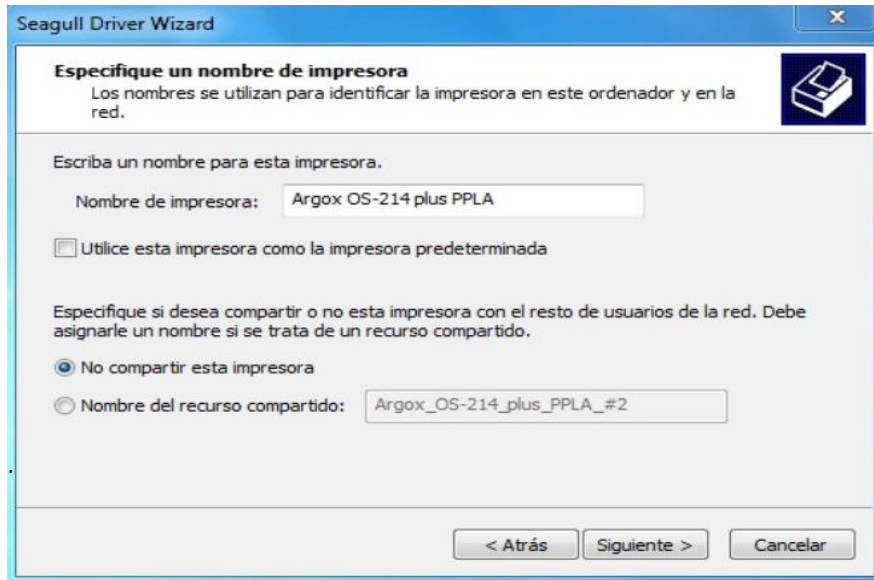
5. Escoge el puerto en donde lo conectaste USB o PARALELO.
 - * Si es por USB pones USB001 o el que tengas disponible.
 - * Si es por PARALELO le das en LTP1

NOTA: el puerto donde haya sido instalada físicamente la impresora debe de estar conectada siempre que se utilizó porque ahí fue configurado.

6.- Le das siguiente



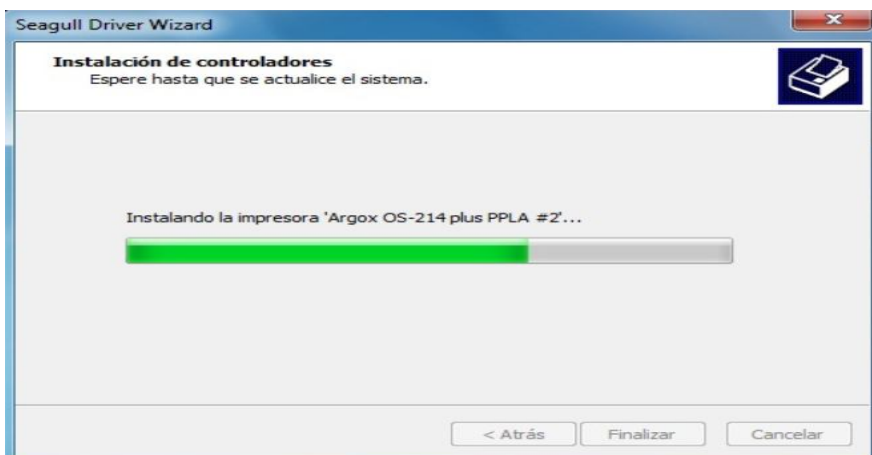
7. Das en siguiente



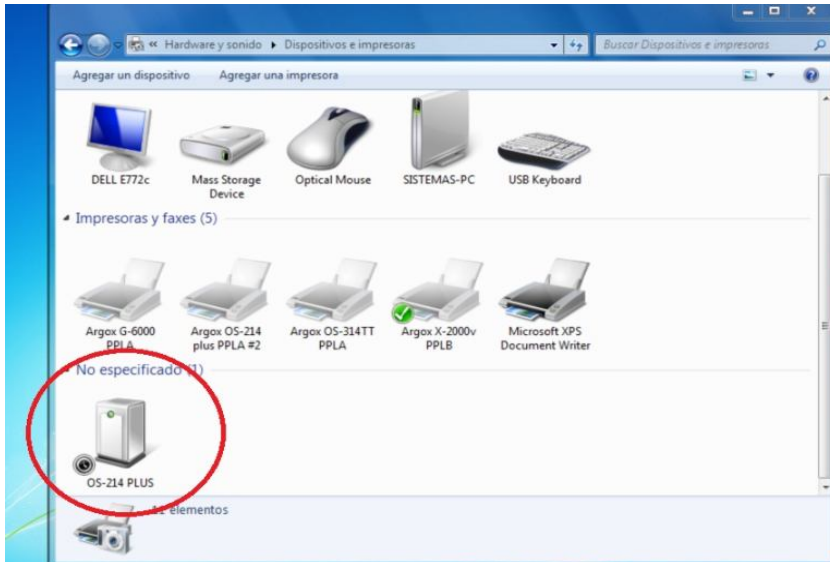
8. Das en finalizar



9. Está instalando la impresora Argoxos214-plus.

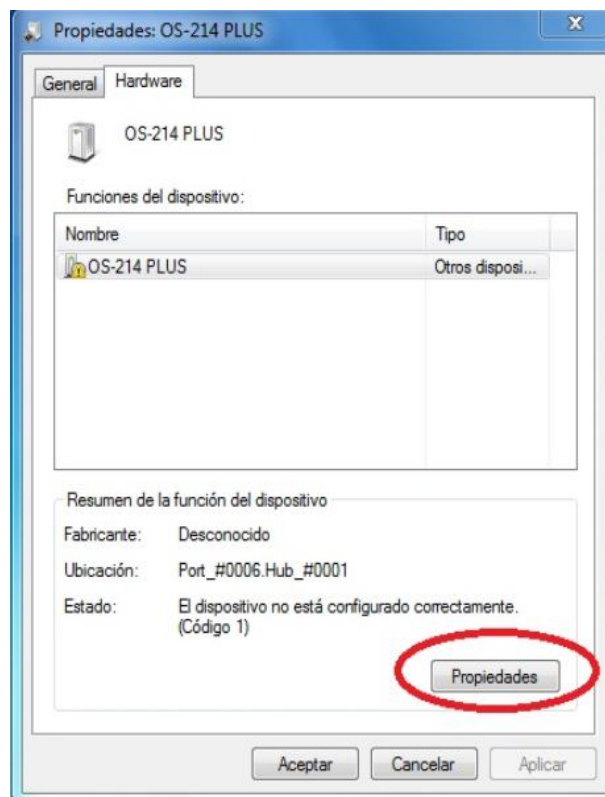


10. Si te reconoció el equipo automáticamente sigue estos pasos. En tu PC te vas a dispositivos e impresoras

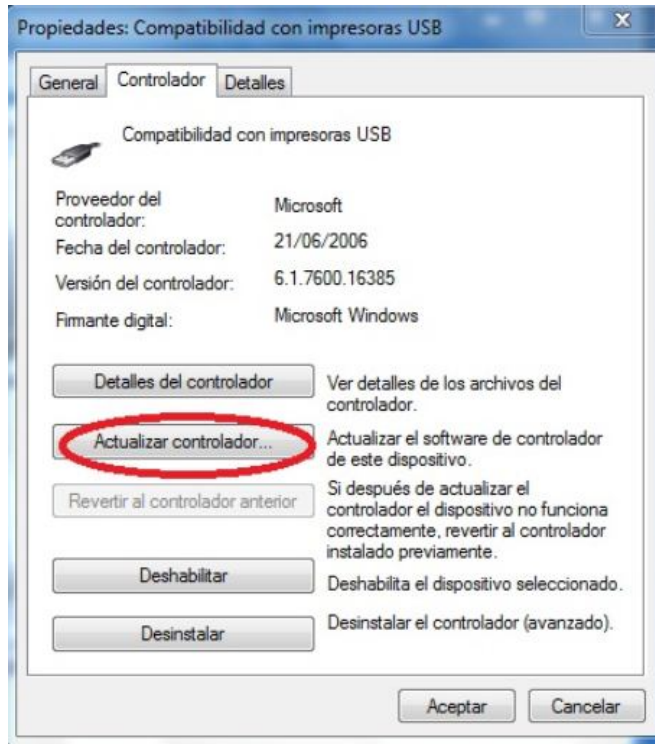


11. En la impresora le das clic con el botón derecho del mouse y vas a propiedades.

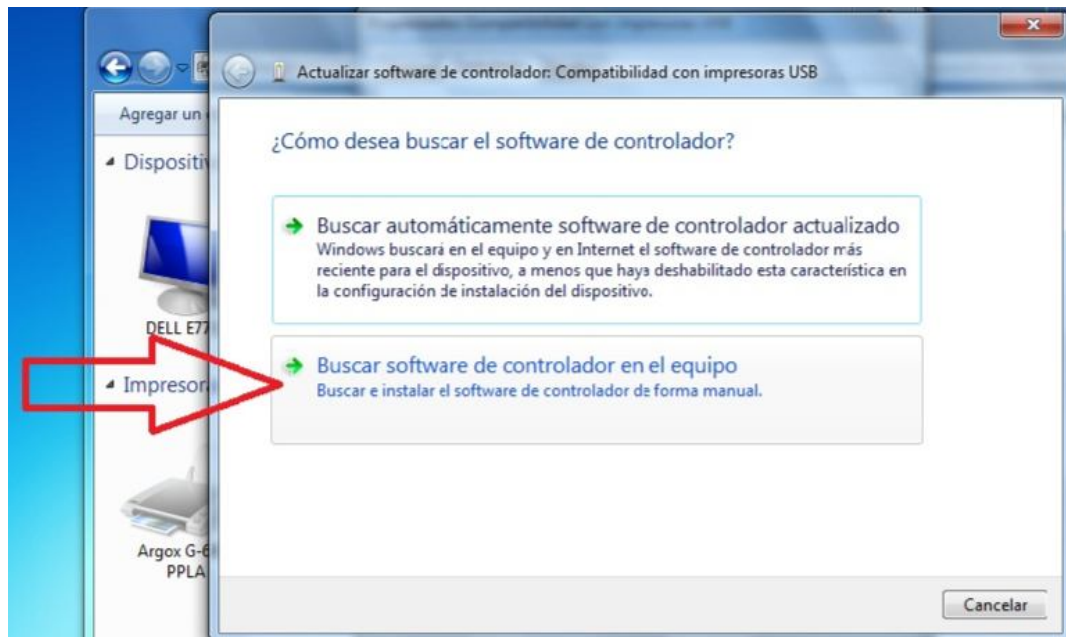
12. Te sale esta tabla, Le vas nuevamente a Propiedades.



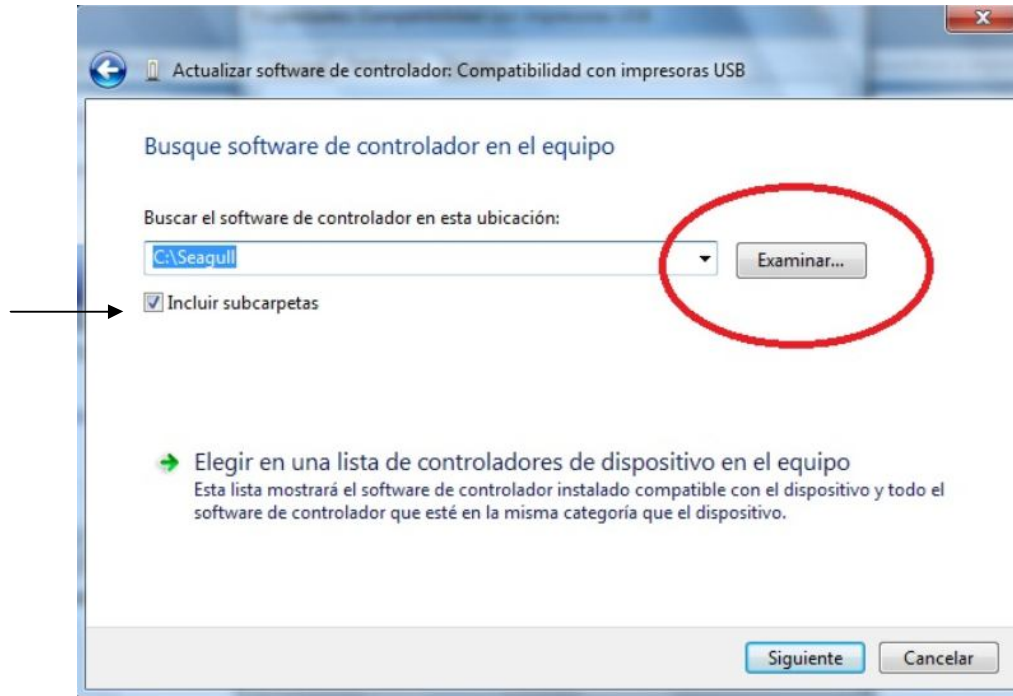
14. le das clic en donde dice actualizar controlador.



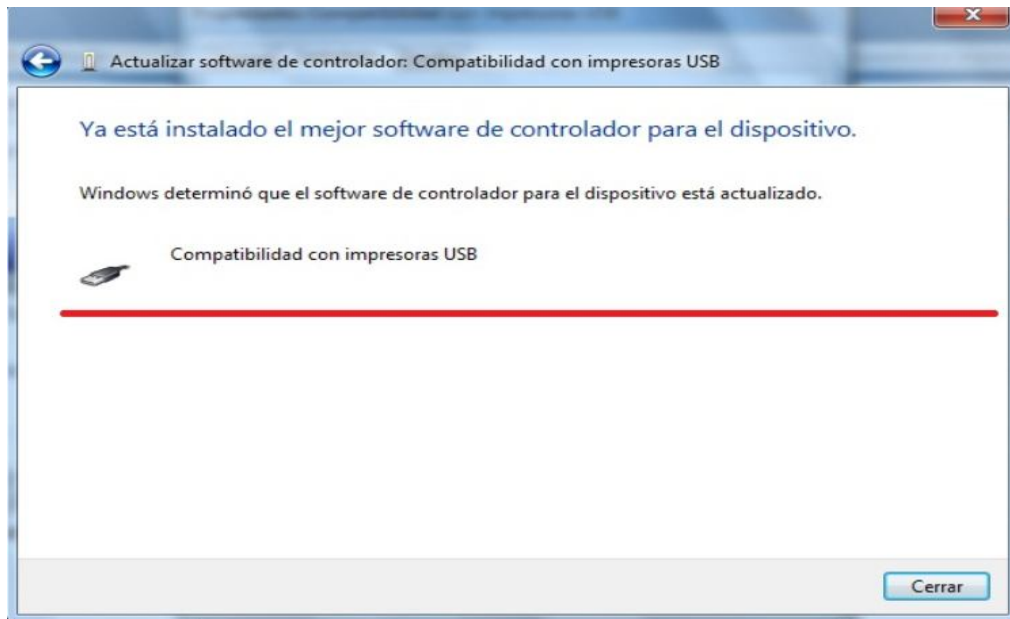
15. Enseguida te pregunta en donde buscar el controlador le das clic en la opción (buscar software de controlador en el equipo).



16. En EXAMINAR le das clic y buscas la ruta en el disco local C:\Seagull como se muestra en pantalla y das siguiente.



17. Seleccionas de la lista de dispositivos que te muestra el modelo de tu impresora Ej. Argox OS-214Plus PPLA, te mostrara esta pantalla.



18. Al término de la instalación ya te debe de aparecer la impresora ya configurada.

