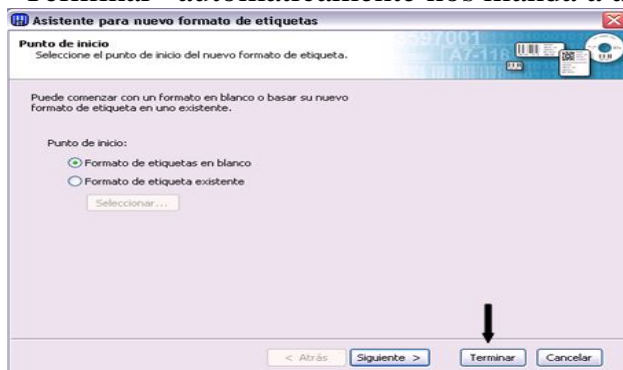


# MANUAL PARA REALIZAR EL FORMATO DE LISTONES Y ETIQUETAS.

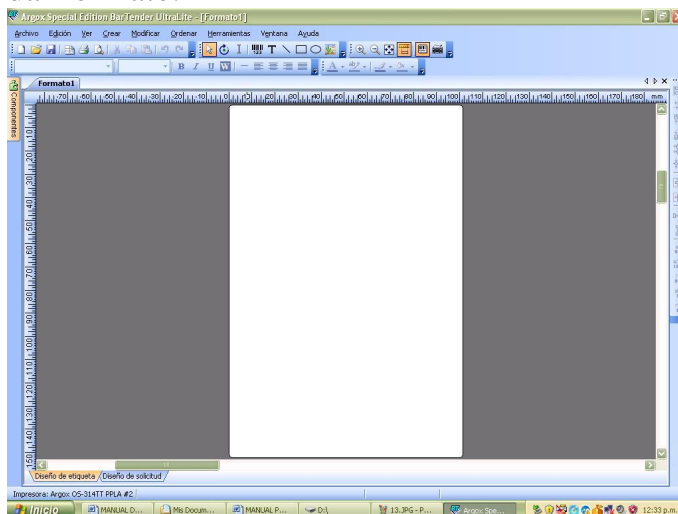
Ejecutamos el programa **BarTender**



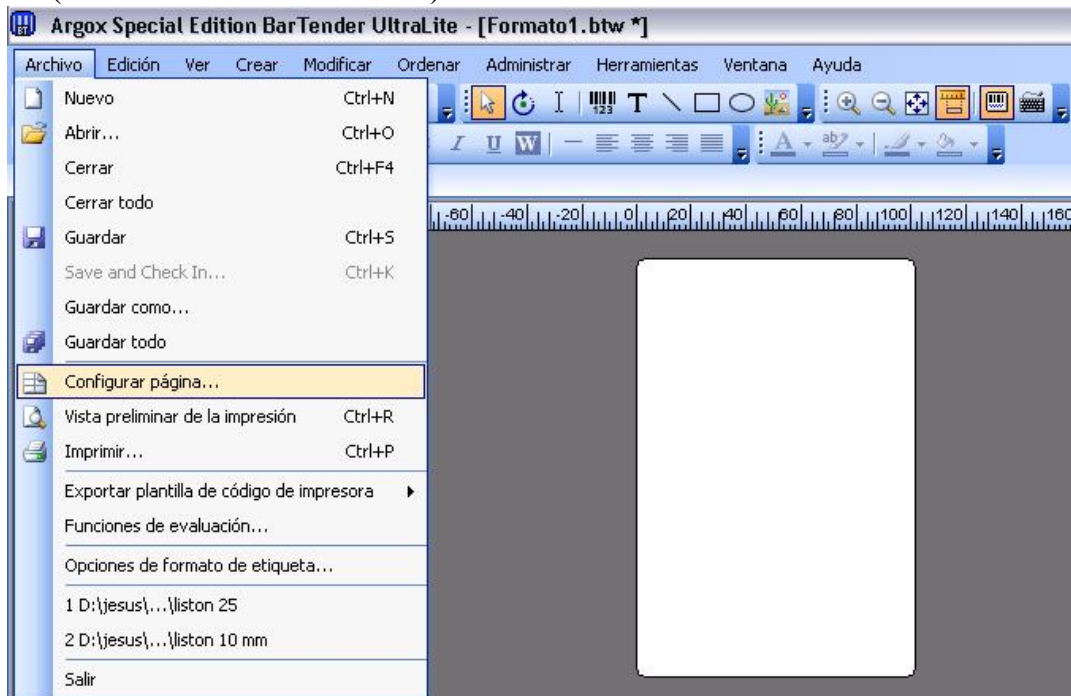
Dar un click (**TERMINAR**) Cuando le damos Click en le Botón “Terminar” automáticamente nos manda a un formato de la base de datos



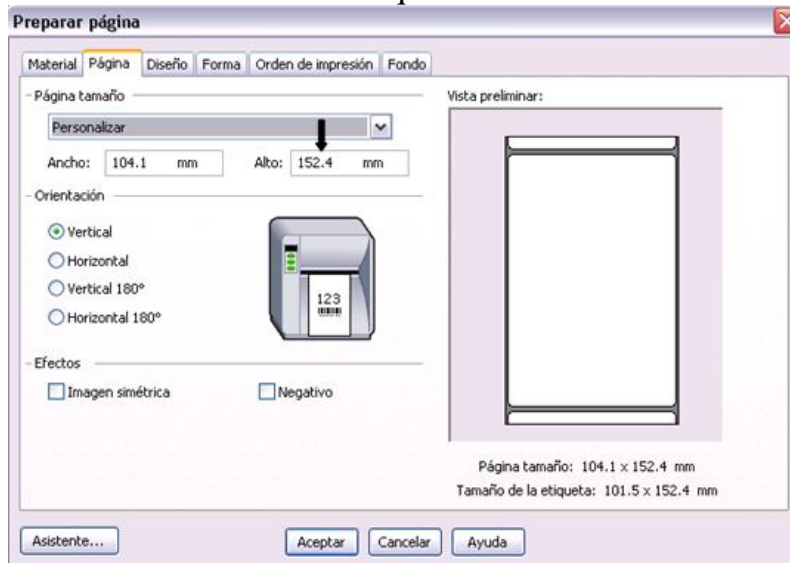
A continuación nos va a salir una etiqueta en blanco, a la cual le vamos a dar formato.



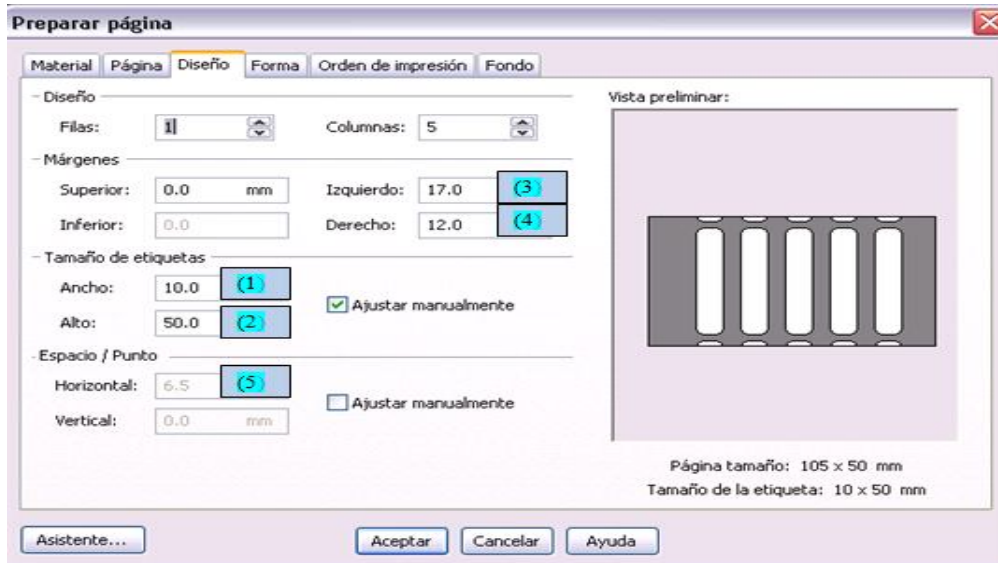
4° Para darle formato vamos al menú (ARCHIVO) y dar click a la opción de (CONFIGURAR PAGINA).



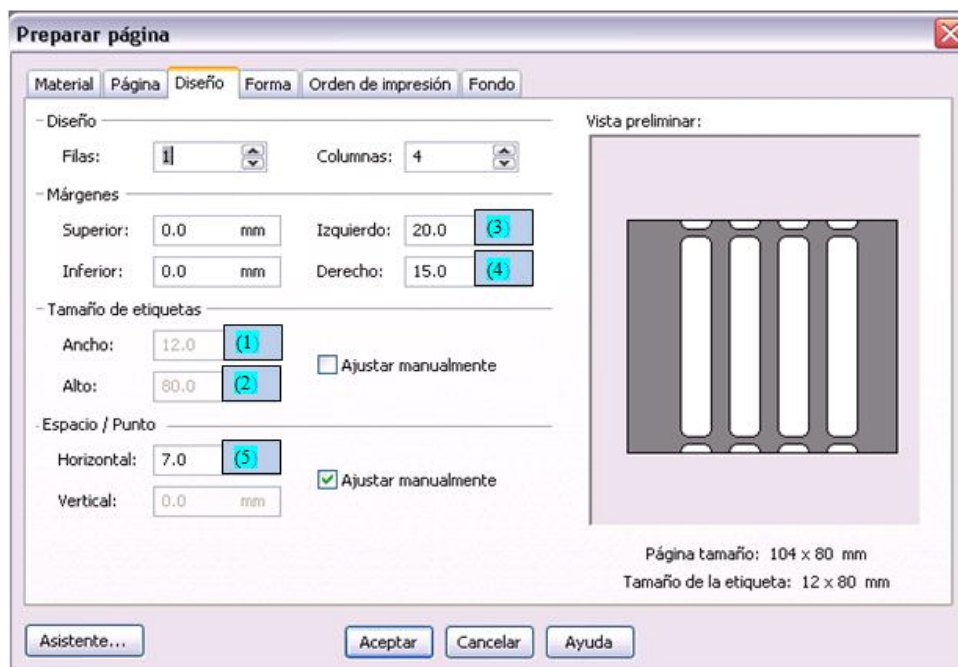
4° En la opción “ALTO” pondremos la medida de lo largo que vamos a querer nuestro listón estas medidas equivalen de 10mm asta 1 metro.



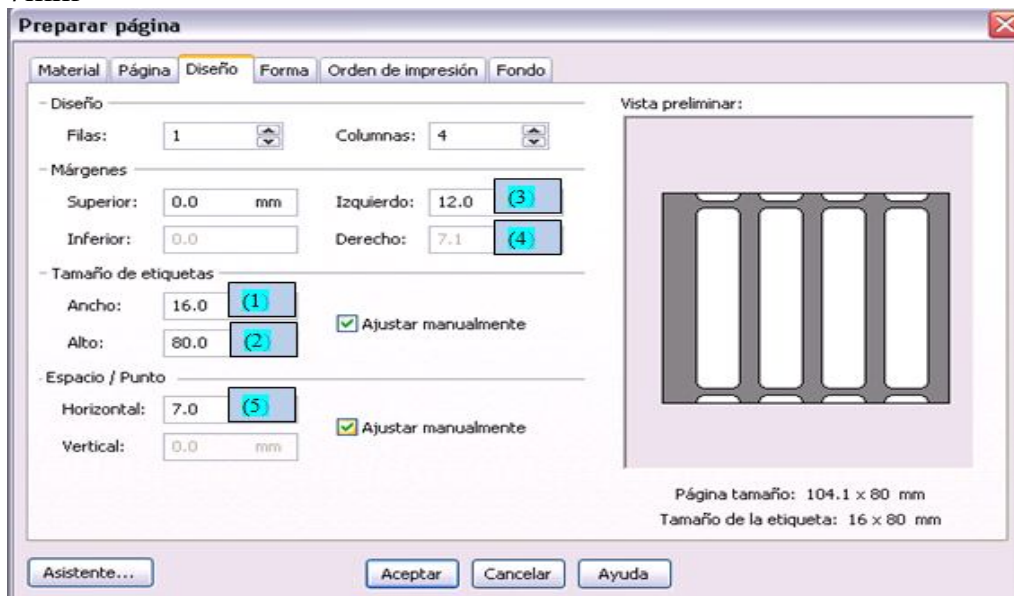
Para listones de 10mm con regleta de acrílico las medidas son los siguientes (1) Anchos 10 mm, (2) Alto depende de la imagen que quiera mostrar (opcional), (3) Izquierdo 17mm, (4) Derecho 12mm, Horizontal 6.5mm



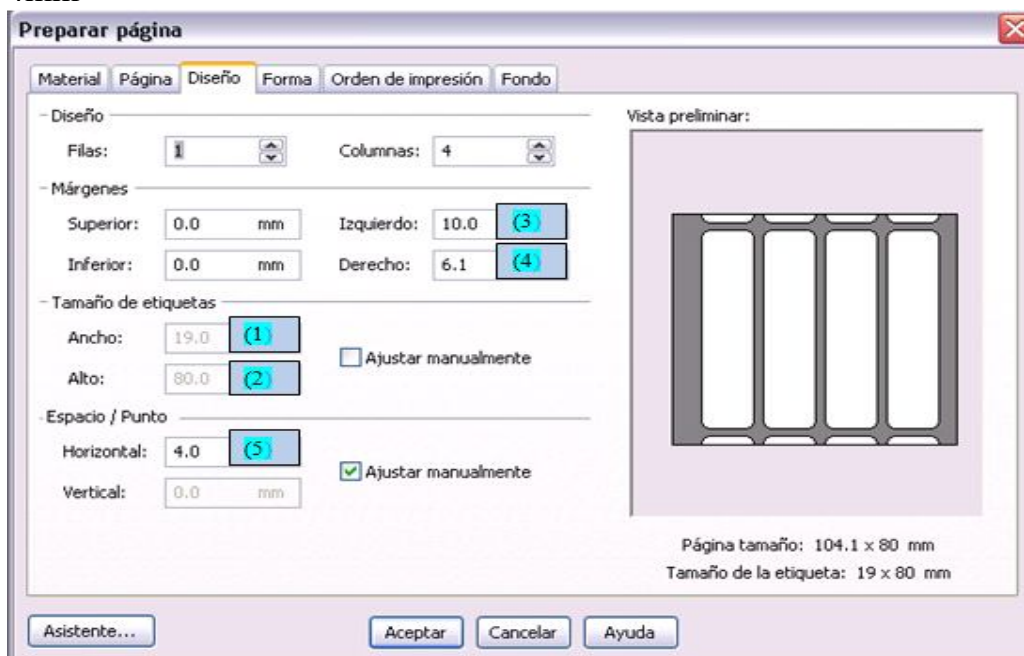
Para listones de 12mm con regleta de acrílico las medidas son las siguientes (1) Ancho 12mm, (2) Alto depende de la imagen que quiera mostrar (opcional), (3) Izquierdo 20mm, (4) Derecho 15mm (5) Horizontal 7mm



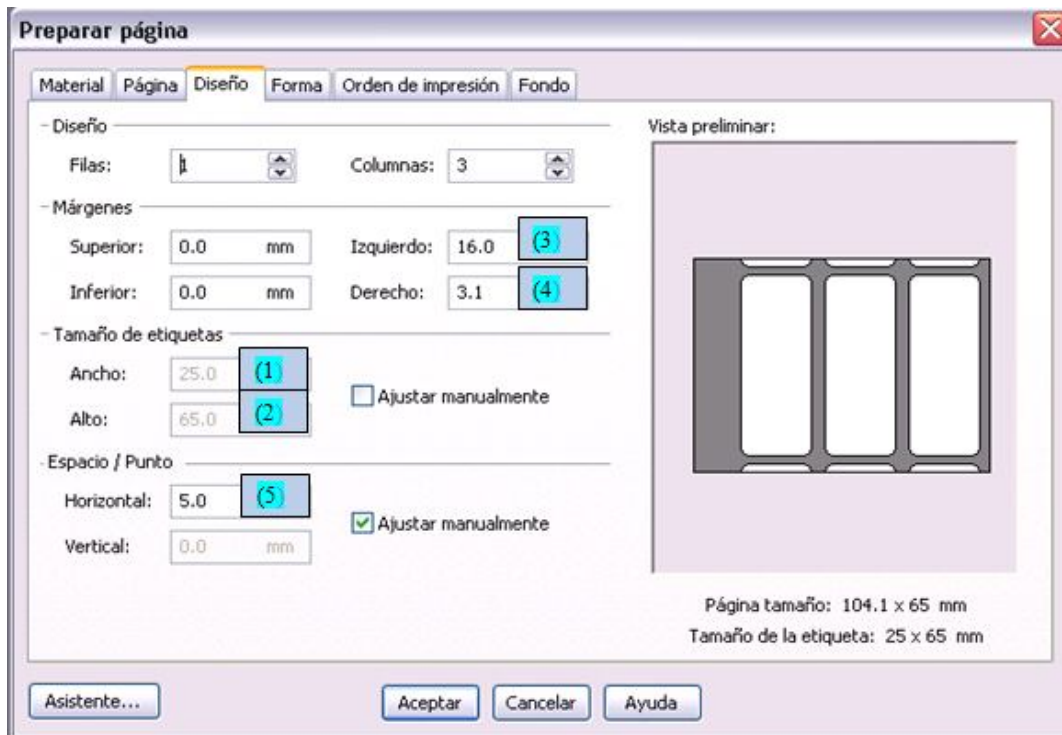
Para listones de 16mm con regleta de acrílico las medidas son las siguientes (1) Ancho 16mm, (2) Alto depende de la imagen que quiera mostrar (opcional), (3) Izquierdo 12mm, (4) Derecho 7.1mm (5) Horizontal 7mm



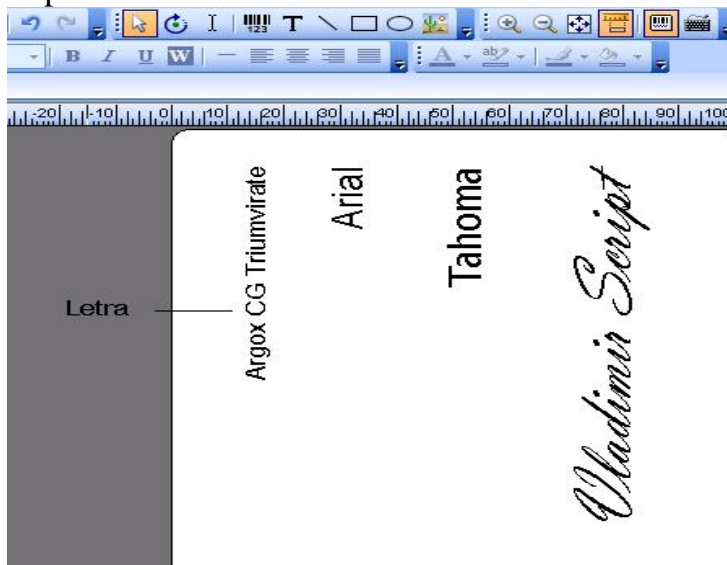
Para listones de 19mm con regleta de acrílico las medidas son las siguientes (1) Ancho 19mm, (2) Alto depende de la imagen que quiera mostrar (opcional), (3) Izquierdo 10mm, (4) Derecho 6.1mm (5) Horizontal 4mm



Para listones de 25mm con regleta de acrílico las medidas son las siguientes (1) Ancho 25mm, (2) Alto depende de la imagen que quiera mostrar (opcional), (3) Izquierdo 16mm, (4) Derecho 3.1mm, (5) Horizontal 5mm



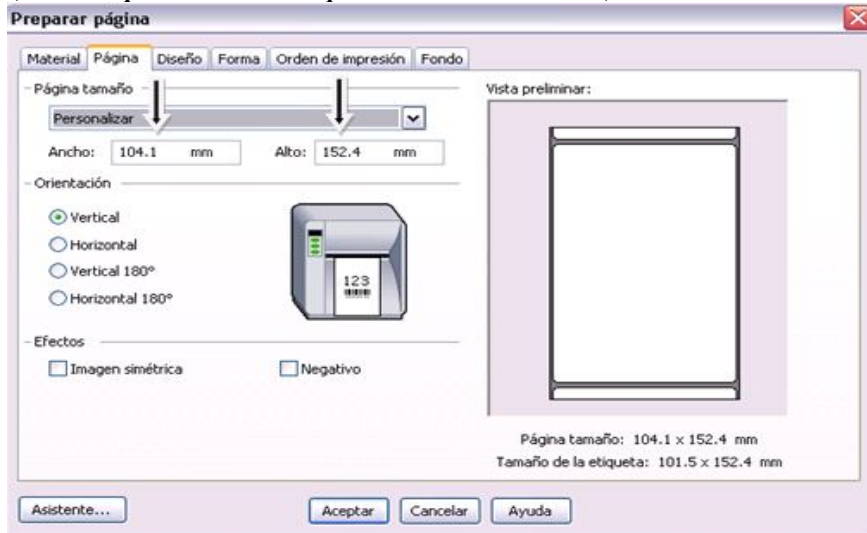
**Para imprimir listones con diferentes tipos de letras y distintas regletas** solamente es un formato en blanco y ajustar dependiendo la impresión.



Nota: El ancho es que nos da por defecto solamente vamos ha ajustar el alto a nuestro gusto y nuestras necesidades.

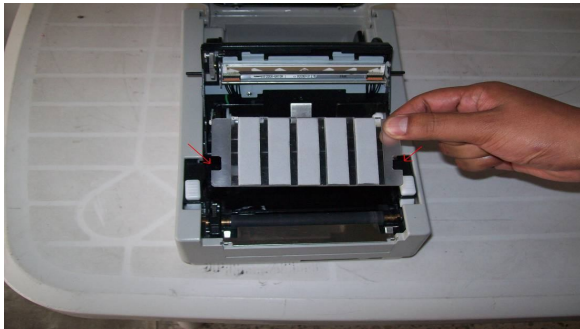
## PARA CONFIGURAR UN LISTON CON UN ANCHO IGUAL (=) O MAYOR (>) HA 25mm

Solamente nos vamos ha Archivo, configurar pagina y en pagina configuramos el ancho (depende que tanto esta de ancho el listón) y alto (el alto que vamos ha querer nuestro listón).



## COMO METER LA REGLETA

Primer Paso: ajustar la regleta con las gias de la impresora  
Nota: los fomi deben de estar hacia arriba.

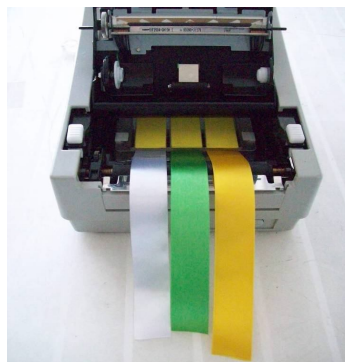


Antes

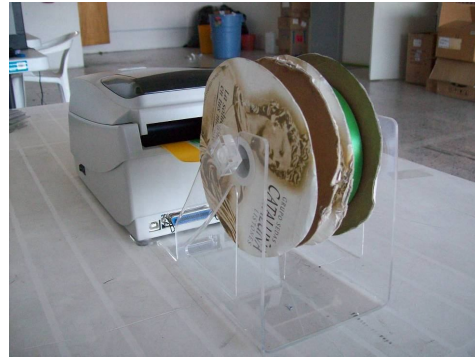


Después

Segundo paso: Se recomienda pasar primero los listones por debajo del cabezal y después meter la regleta.

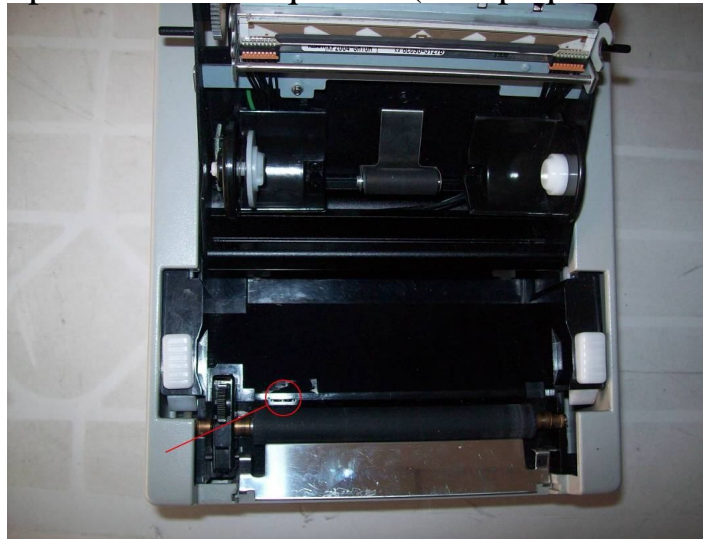


Parte trasera de la impresora  
Colocación del seth de listones

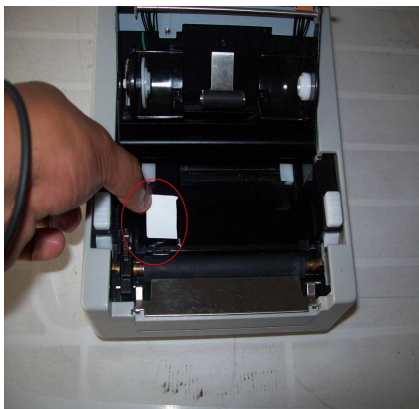


## **PASOS PARA TAPAR EL SENSOR OPTICO DE LA IMPRESORA.**

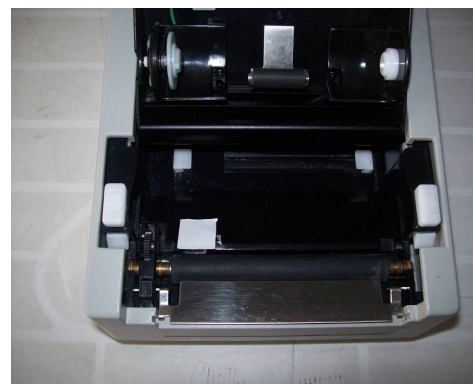
**Parte 1:** Ubicar el Sensor Óptico, esta ubicado abriendo el cabezal en la parte inferior izquierda (Una pequeña ranura).



**Parte 2:** Tapar el sensor óptico con una pequeña etiqueta de tal manera que el sensor quede cubierto totalmente.



Antes



Después

## PASOS PARA LA INSTALACION DEL RIBBON

Ubicamos la parte nueva del Ribbon, desprendemos y vamos a enrollar en el tubito vacío



Antes



Después

**Para la instalación del Ribbon en la impresora,** el Ribbon nuevo va en la parte de abajo y el Ribbon que se va a desperdiciar va en la parte de arriba.



Antes

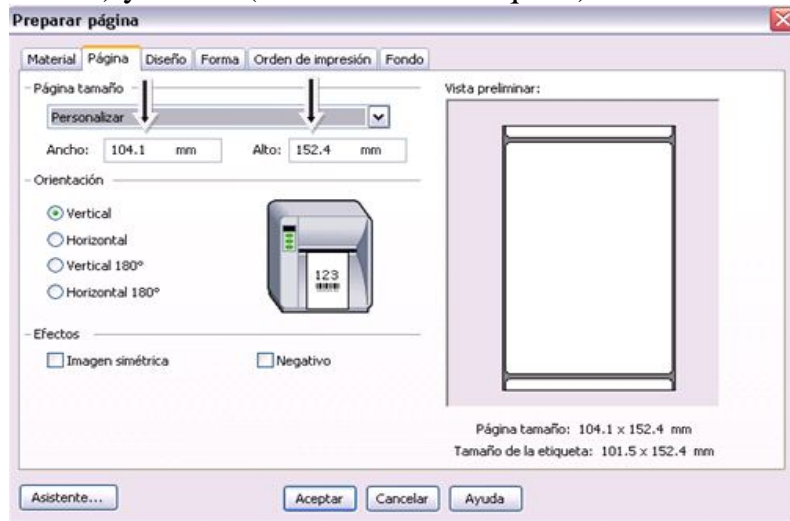


Después

## PASOS PARA CONFIGURAR UN ETIQUETA

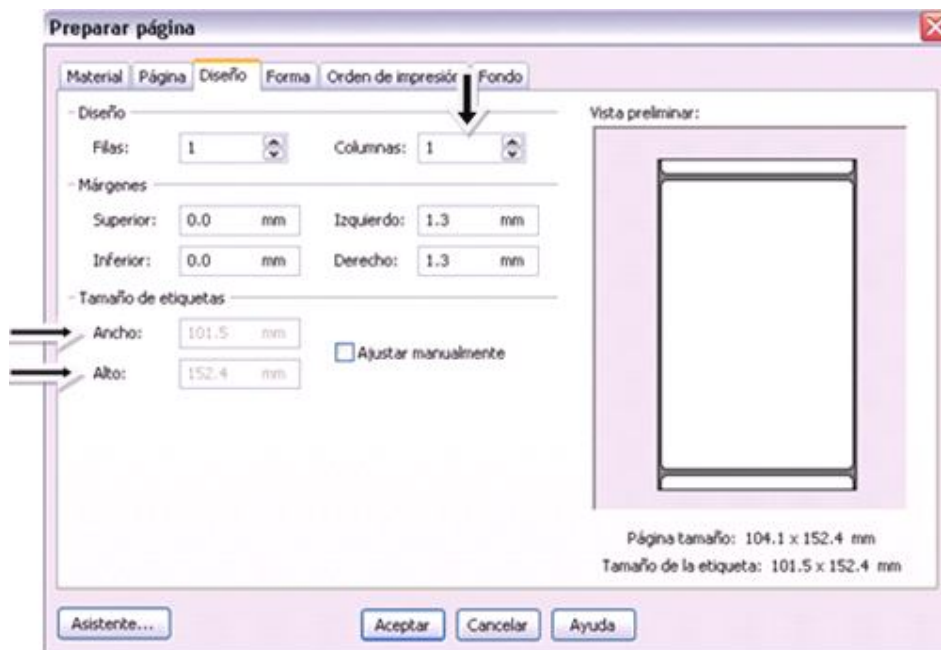
El primer paso: una hoja en blanco

Segundó paso: no vamos ha Archivo, configurar página y en página configuramos el ancho (que es el ancho de toda la etiqueta junto con los bordes) y el alto (es el alto de la etiqueta)

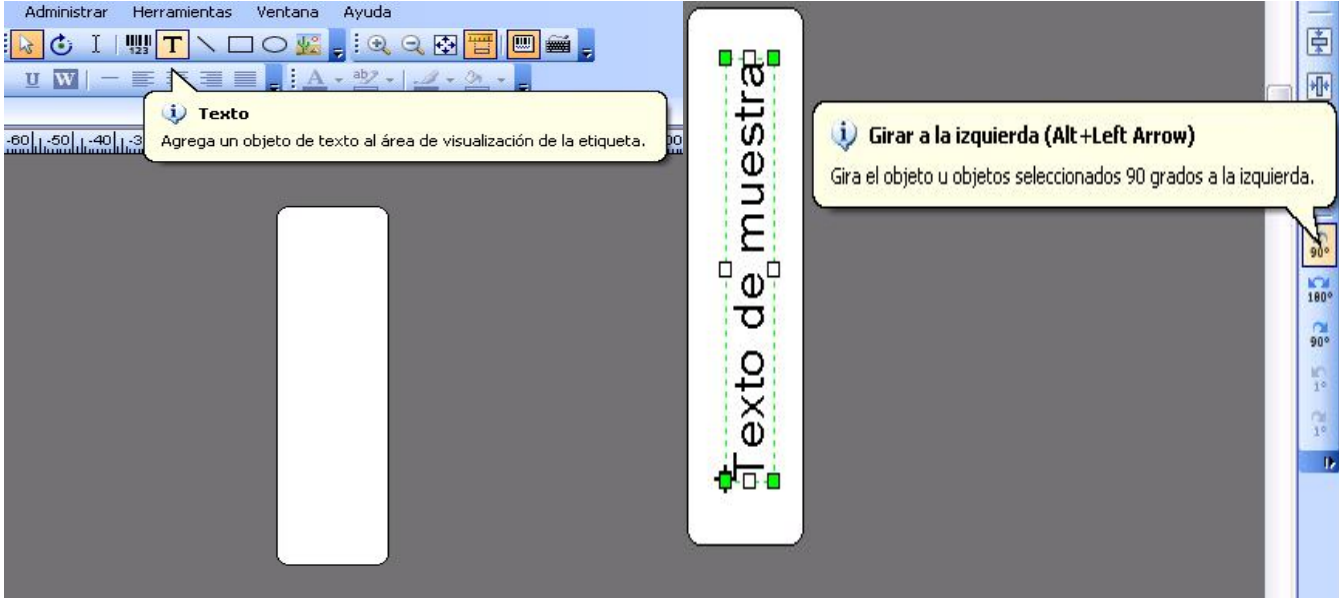


Tercer paso: en la pestaña de diseño vamos ha configurar el tamaño de la etiqueta en Ancho(es el ancho de la etiqueta) y Alto (el alto de la etiqueta) y aceptar.

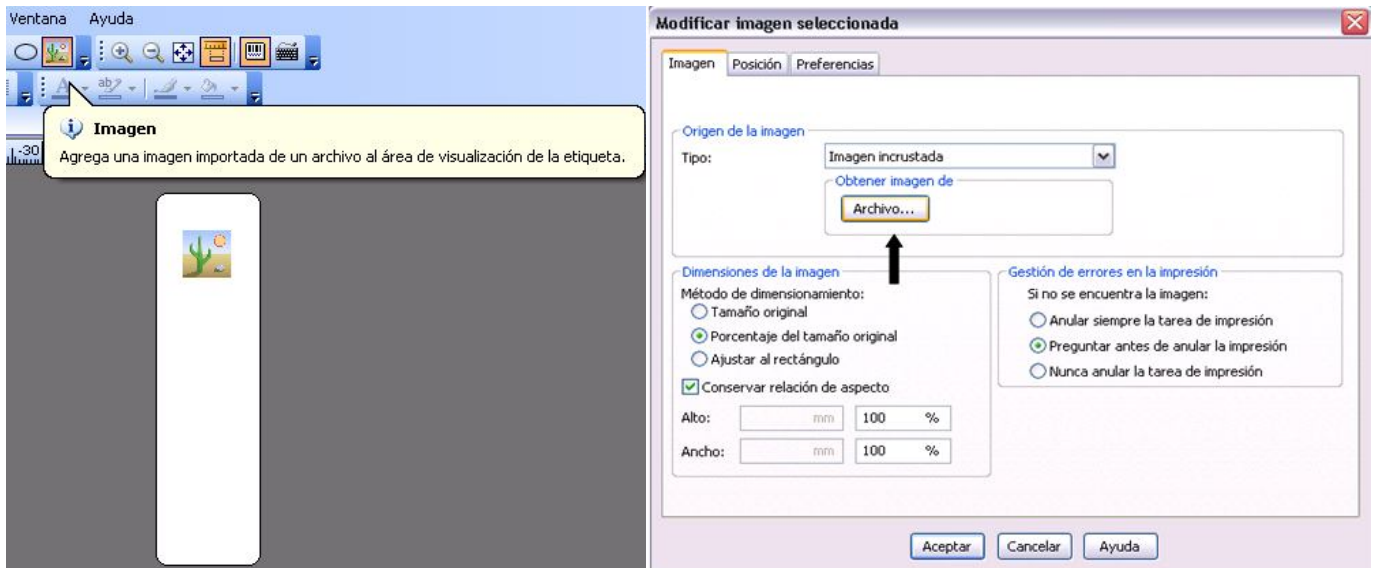
Nota: si se va ha imprimir dos o mas etiquetas (en el espacio en columnas aumentar cuantas etiquetas va ha imprimir.



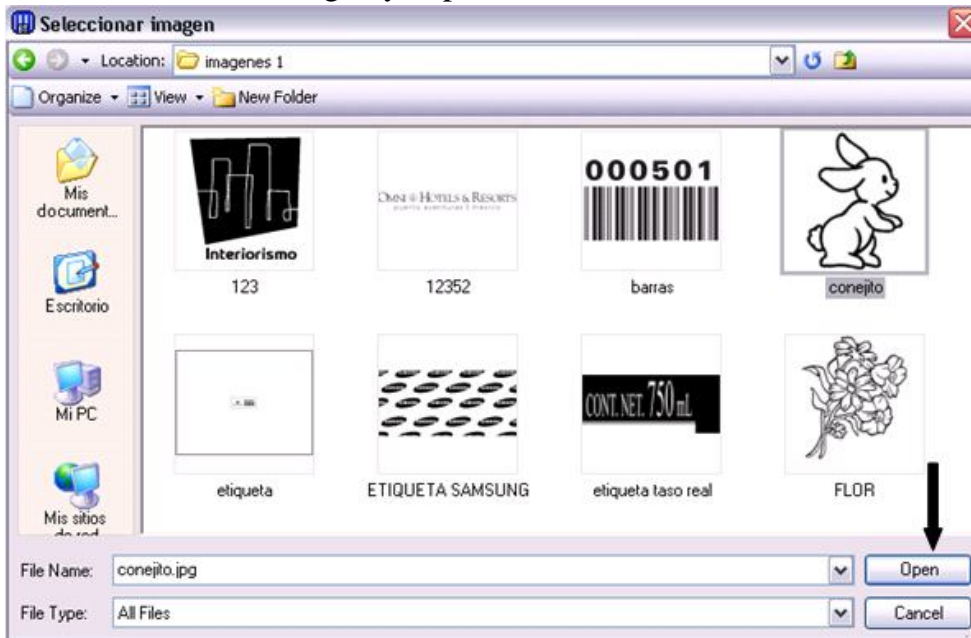
Para agregar un texto damos click al botón de T y una a la hoja blanca para girarlo en el botón de 90° le damos Click



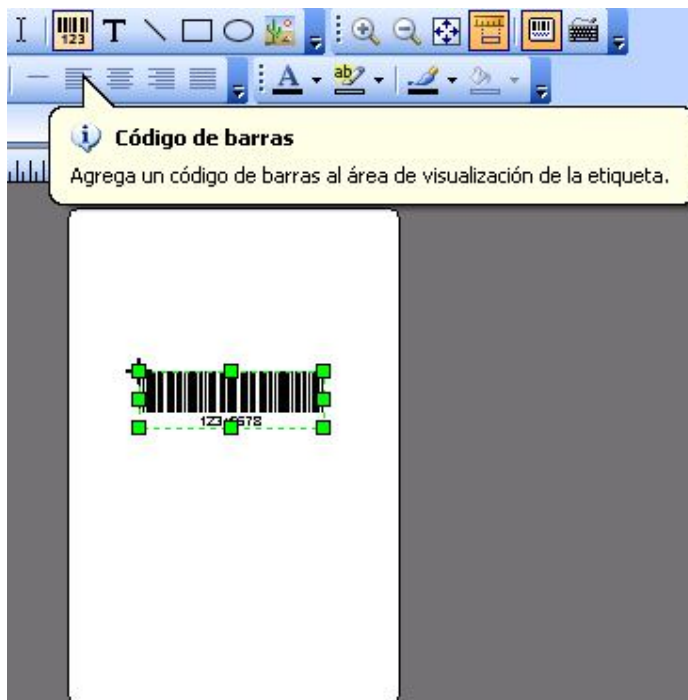
Para poner una imagen click en imagen----- Archivo (cuando le da ha archivo le manda al disco C)



## Seleccionar la imagen y Open

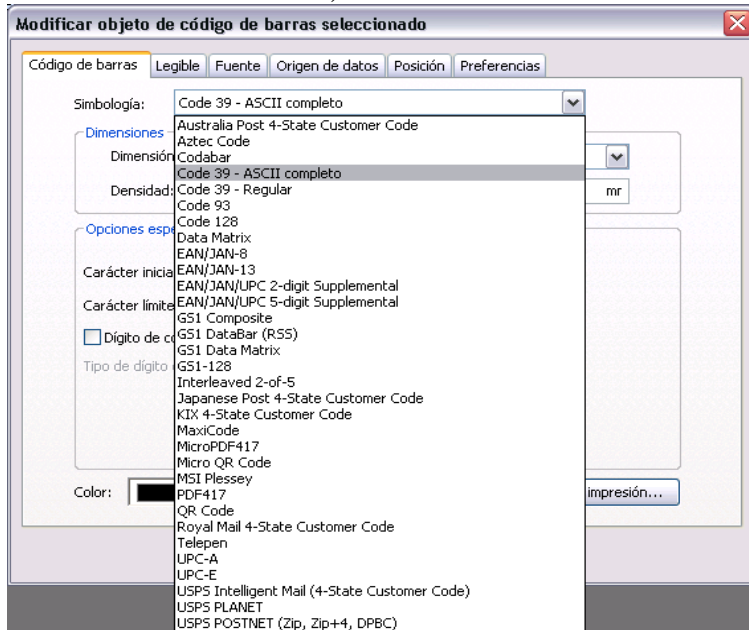


Para poner un código de barras damos un clic en el botón de códigos de barras y otro en la hoja en blanco



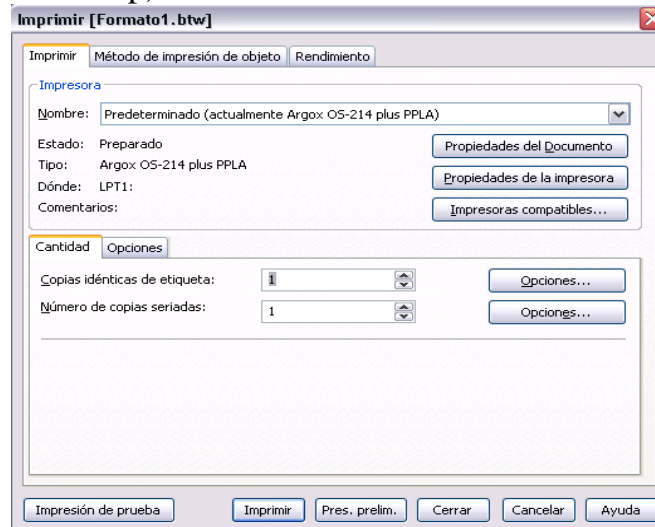
Para cambiar la simbología nos vamos a la pestaña de código de barras y en simbología cambiamos la simbología que nos corresponde.

Nota: para simbología de 12 números es UPC-A (Ejemplo: la botella de BONAFON), simbología de 13 números es EAN/JAN-13 (Ejemplo: El refresco de Coca-Cola)



### PASOS PARA MANDAR HA IMPRIMIR

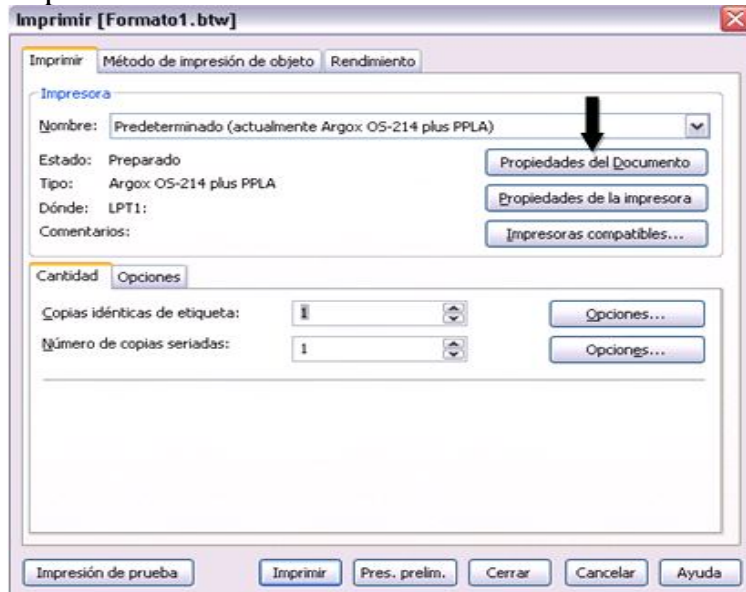
Para Imprimir el archivo podemos hacerlo desde el Menú Archivo o con el comando (control + p)



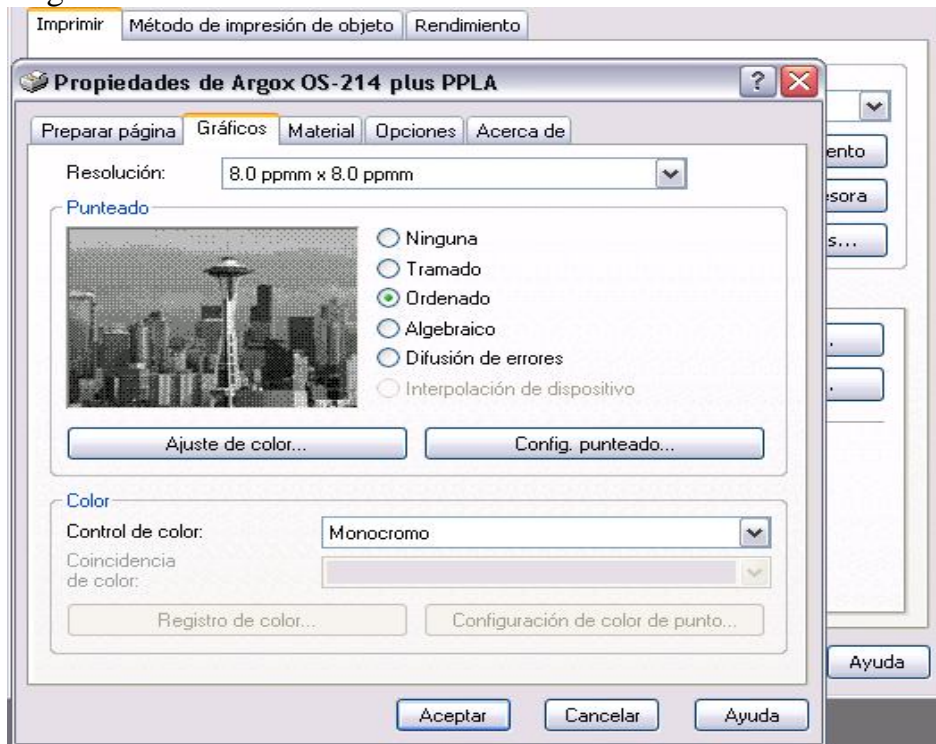
Nota: numero de copias seriadas siempre debe de estar en “1”, copias idénticas es lo único que se va a cambiar (las impresiones que necesitamos)

Antes de mandar a imprimir damos un click en (**PROPIEDADES DEL DOCUMENTO**) ahí vamos encontrar otras opciones como la temperatura del cabezal, gráficos, métodos de impresión.

Nota: le sugerimos que cuando mande ha imprimir verifique que su impresora sea la correcta.

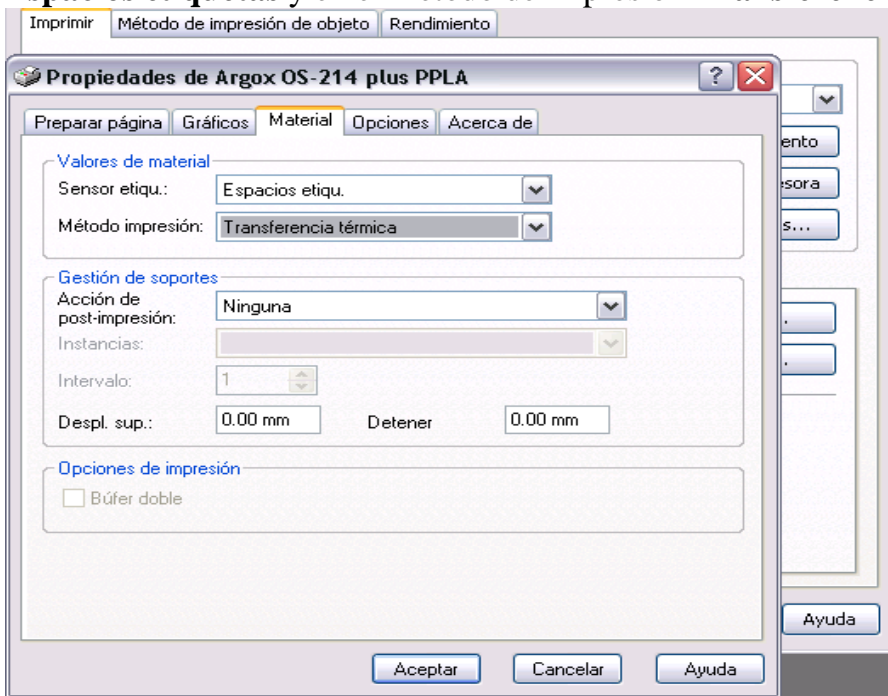


Primer paso: Para definir una imagen en la pestaña de gráficos seleccionamos la opción de Ordenado es una opción en donde la imagen sale que un con un contraste mas adecuado también pueden seleccionar a su gusto.



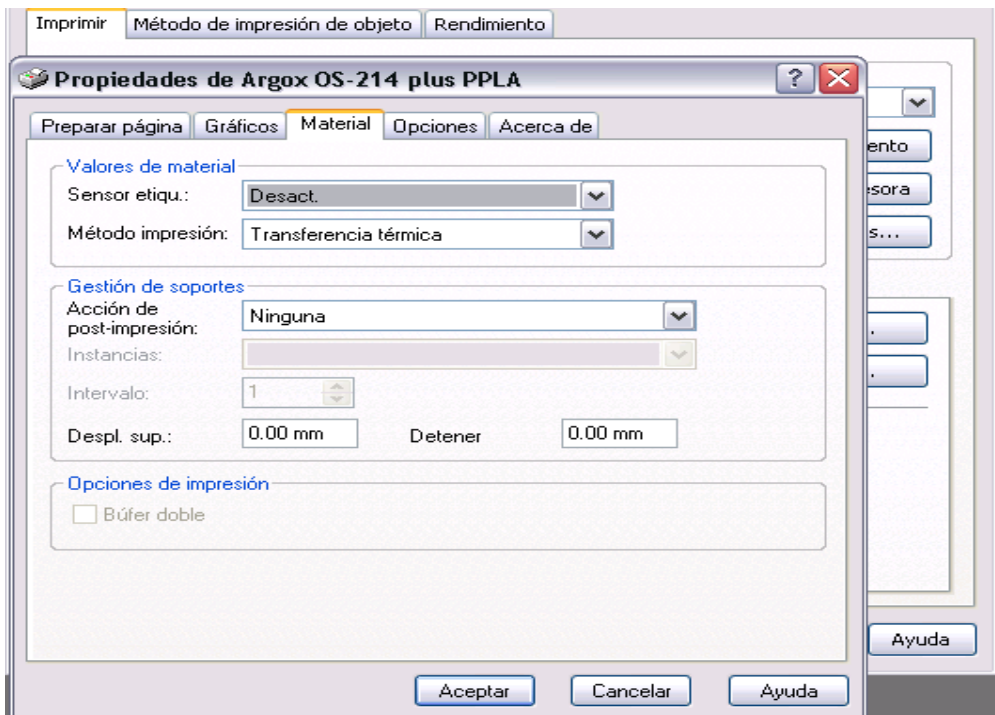
## PARA LA IMPRECION DE UNA ETIQUETA

Segundo Paso: cambiamos donde menciona sensor de etiquetas ha **Espacios etiquetas** y en el método de impresión **Transferencia térmica**.



## PARA LA IMPRECION DE LISTONES

Segundo paso: cambiamos donde menciona sensor de etiquetas ha **Desactivado** y en el método de impresión **Transferencia térmica**.



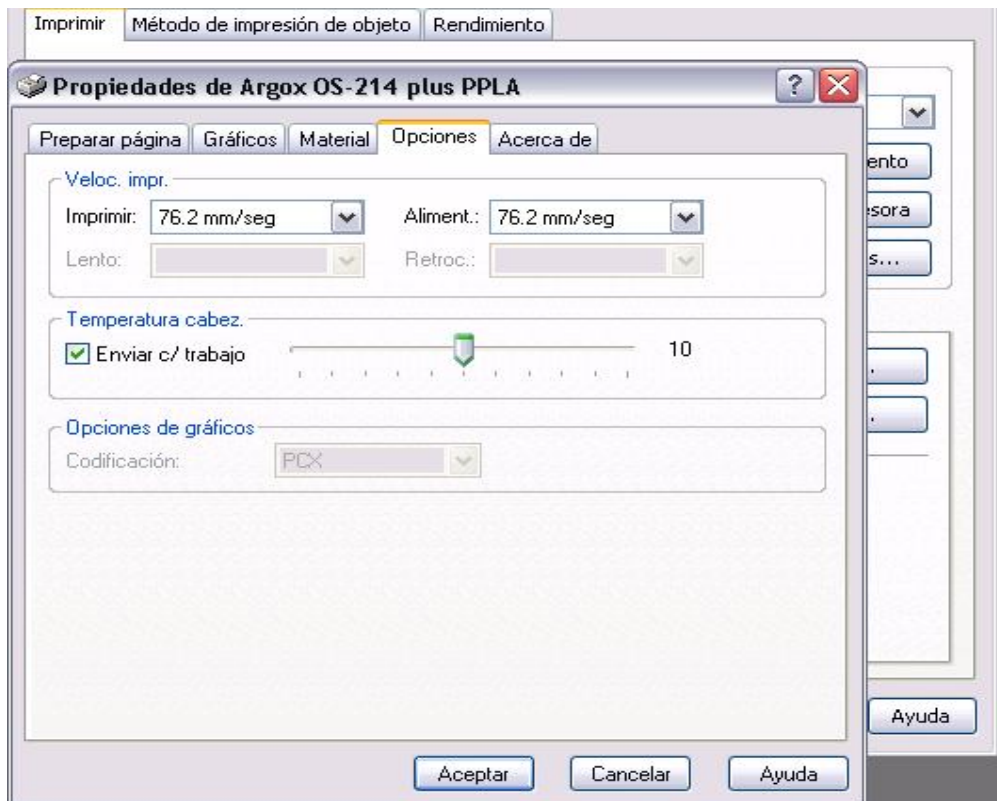
## OPCIONAL

Tercer paso: esta opción es opcional si su impresión no esta saliendo con el contraste adecuado o barrosa se puede modificar cambiando la temperatura del cabezal.

Nota: si la temperatura del cabezal es demasiado alto puede ocurrir que se queme el ribbon por lo que le sugerimos que no alcance la temperatura máxima.

Cuarto paso: si su imagen esta saliendo definida pero quiere mayor velocidad, se puede ir ha imprimir y cambiar la velocidad.

Nota: cuando cambie la velocidad deberá cambiar las dos opciones imprimir y alimentar con los mismos valores.



Listón Cataluña temperaturas 10, 11, 12, 13,14 esos son los recomendados, hay que ir subiendo el calo poco a poco, ya que se puede quemar el Ribbon.

Listón Importado temperaturas 7-20 ya que este listón es mas satinado que el nacional Cataluña y no necesita a veces mucho calor para obtener una impresión de alta calidad es recomendable ir probando desde el predeterminado que es "10"

**Por ultimo le damos imprimir**